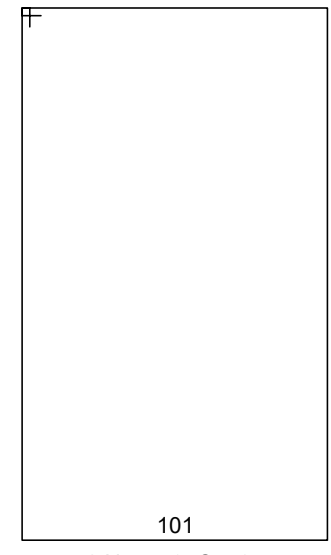
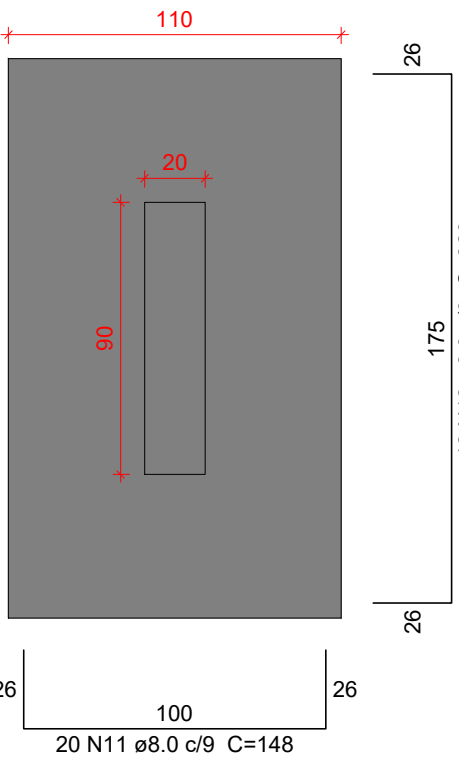
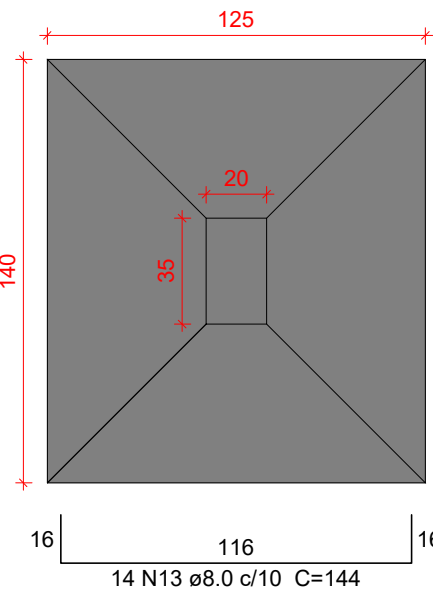


S80
PLANTA
ESC 1:25



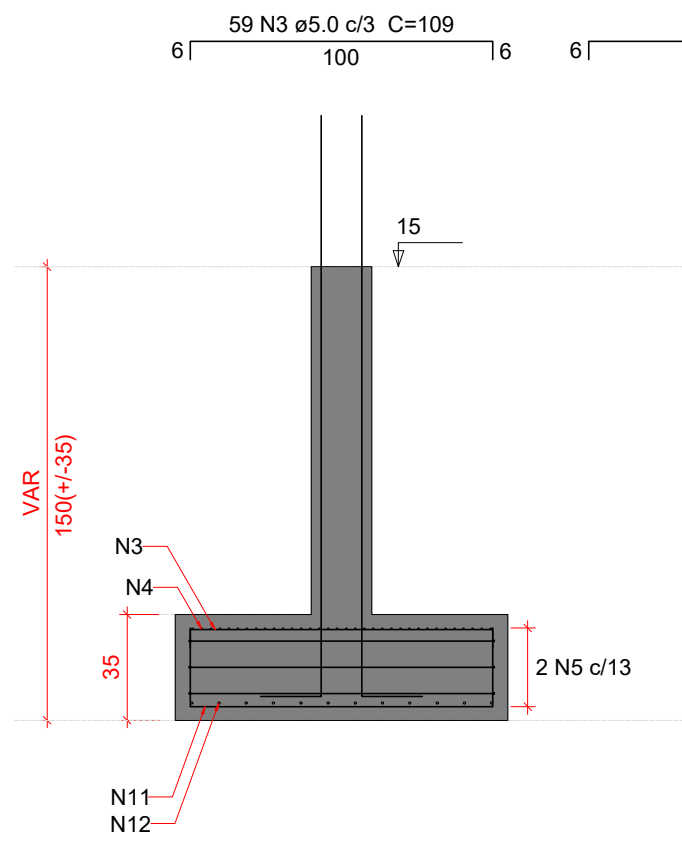
Solo com capacidade de suporte > 1.00 kgf/cm²
Solo compactado sobre a sapata
peso específico > 1600.00 kgf/m³

S82
PLANTA
ESC 1:25

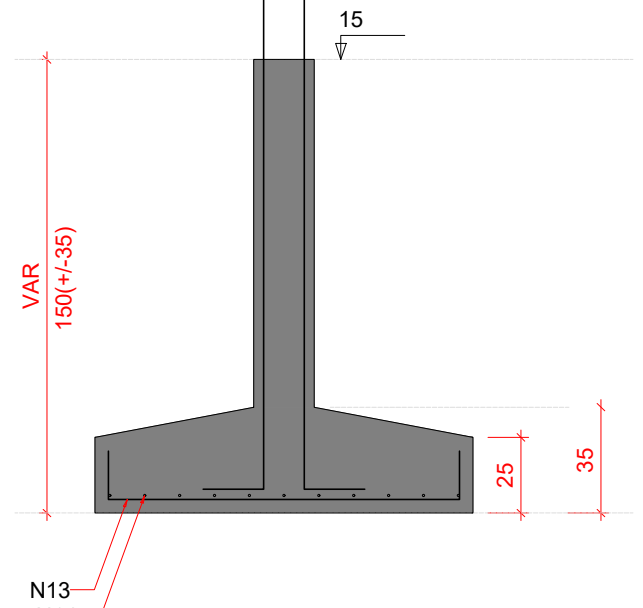


Solo com capacidade de suporte > 1.00 kgf/cm²
Solo compactado sobre a sapata
peso específico > 1600.00 kgf/m³

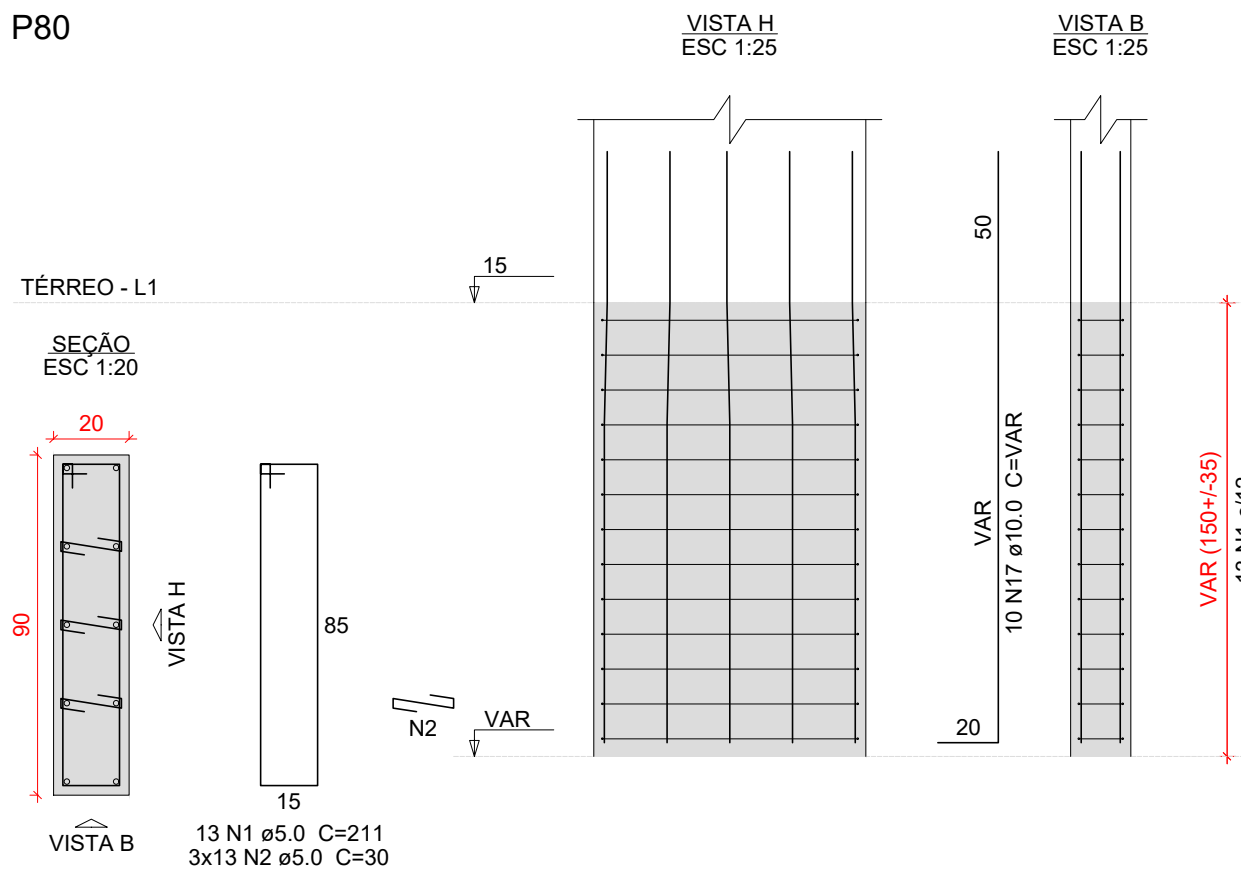
CORTE
ESC 1:25



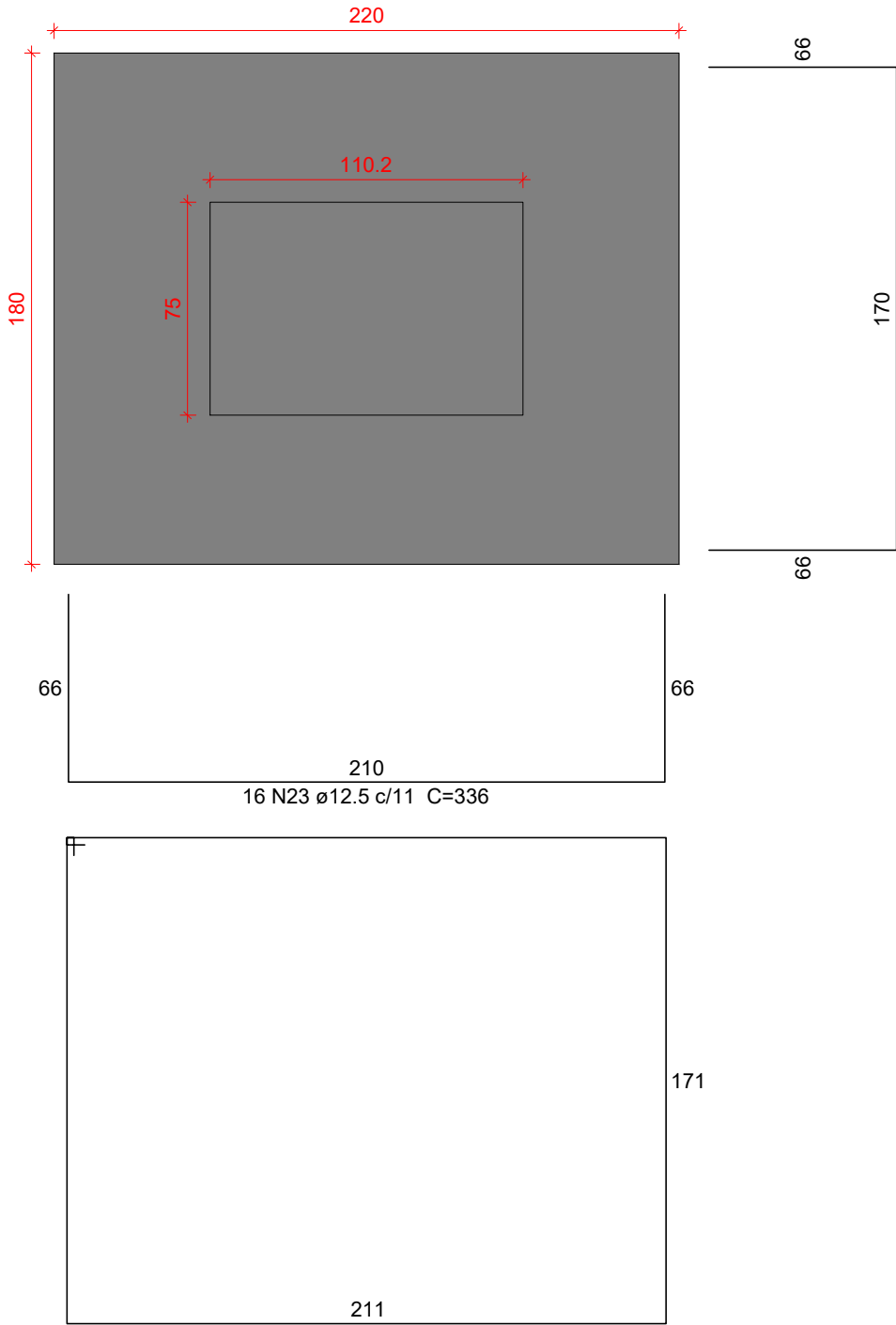
CORTE
ESC 1:25



P80

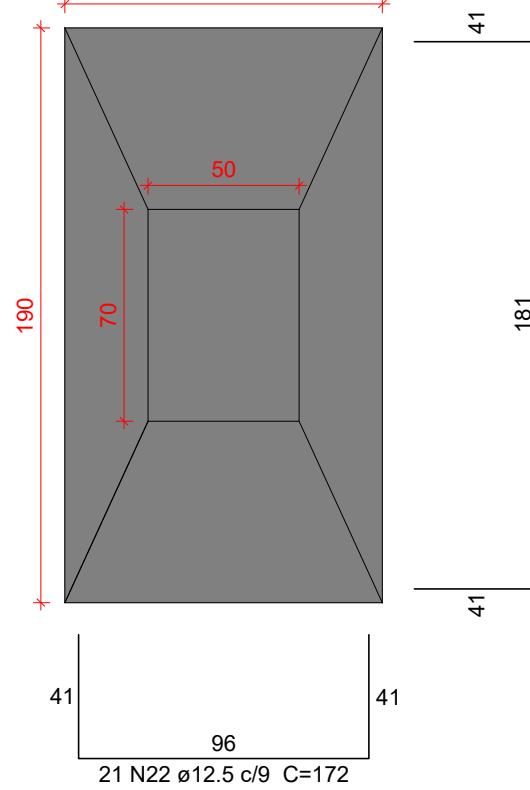


S17-18
PLANTA
ESC 1:25



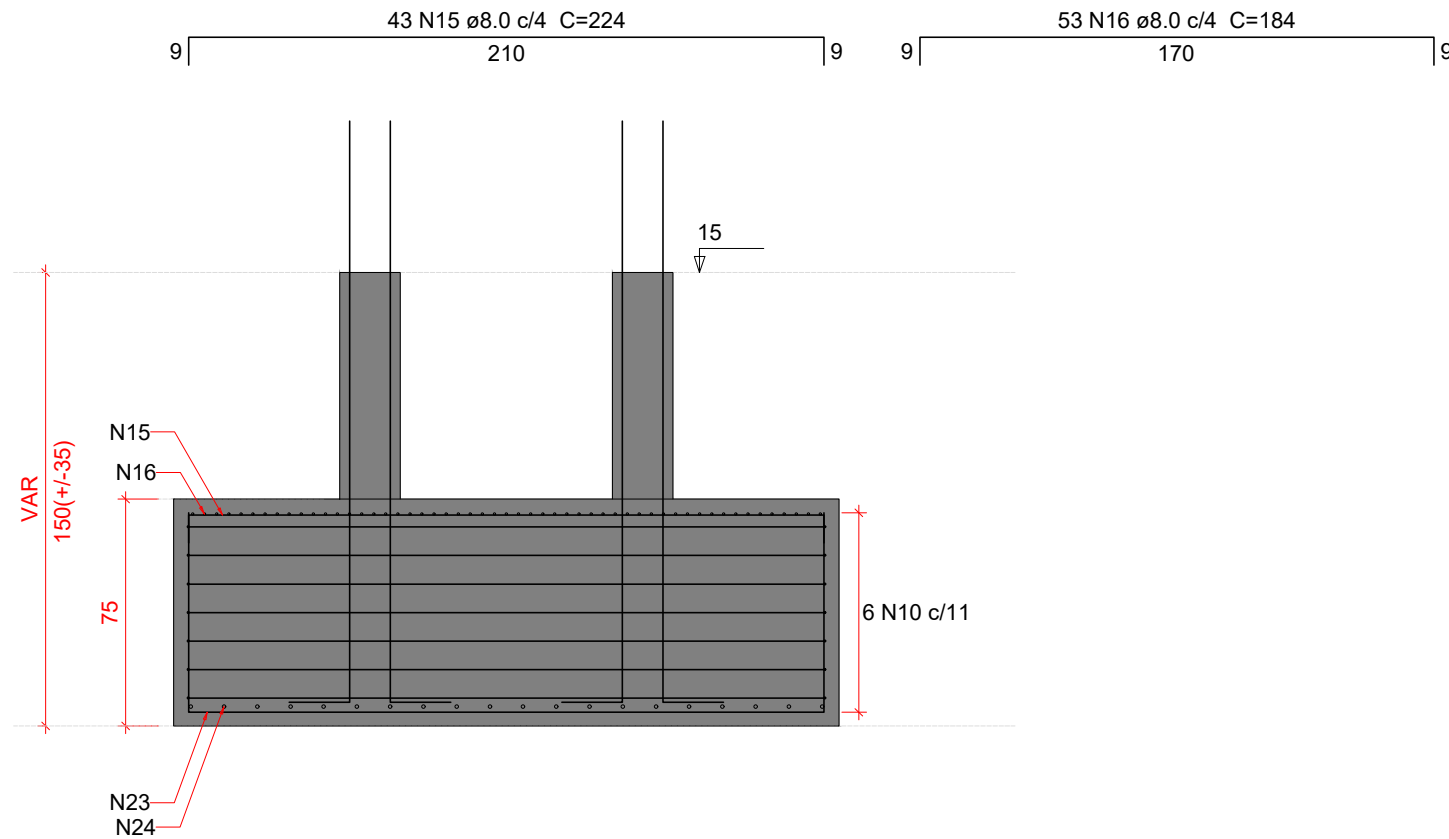
Solo com capacidade de suporte > 1.00 kgf/cm²
Solo compactado sobre a sapata
peso específico > 1600.00 kgf/m³

S81
PLANTA
ESC 1:25

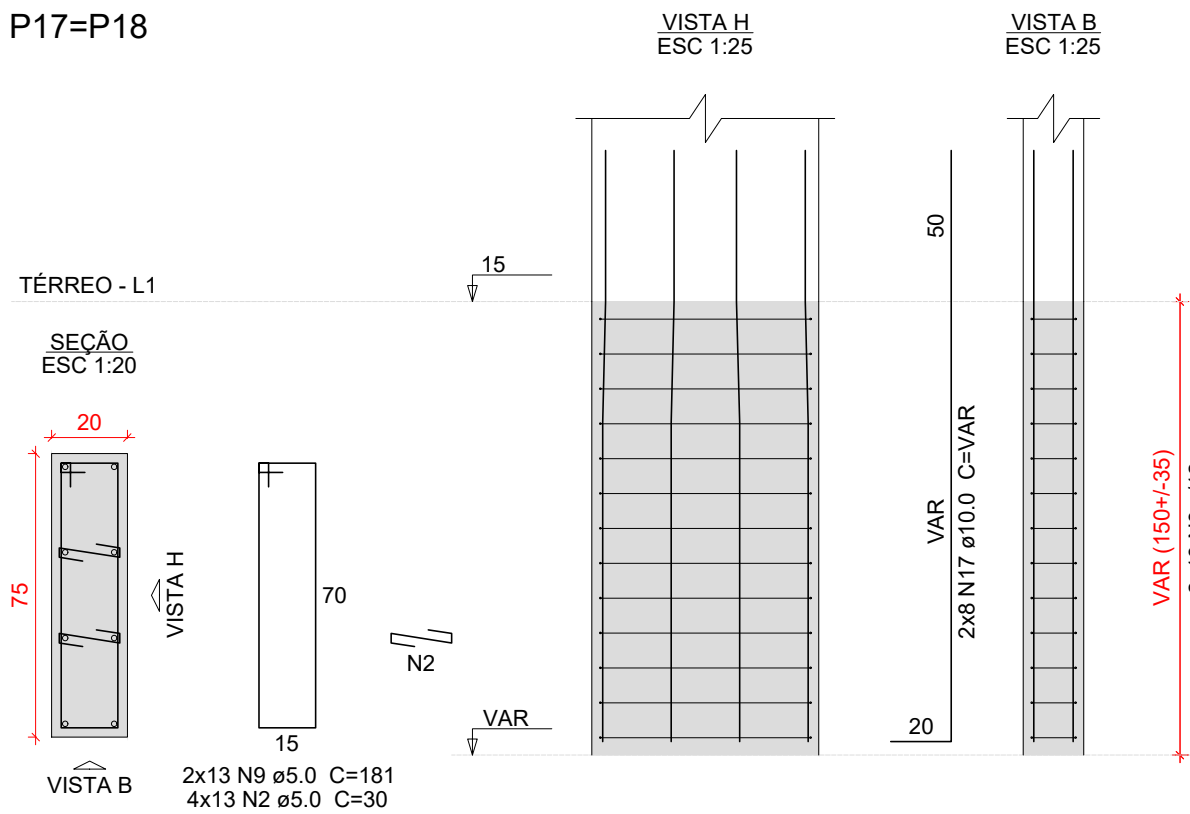


Solo com capacidade de suporte > 1.00 kgf/cm²
Solo compactado sobre a sapata
peso específico > 1600.00 kgf/m³

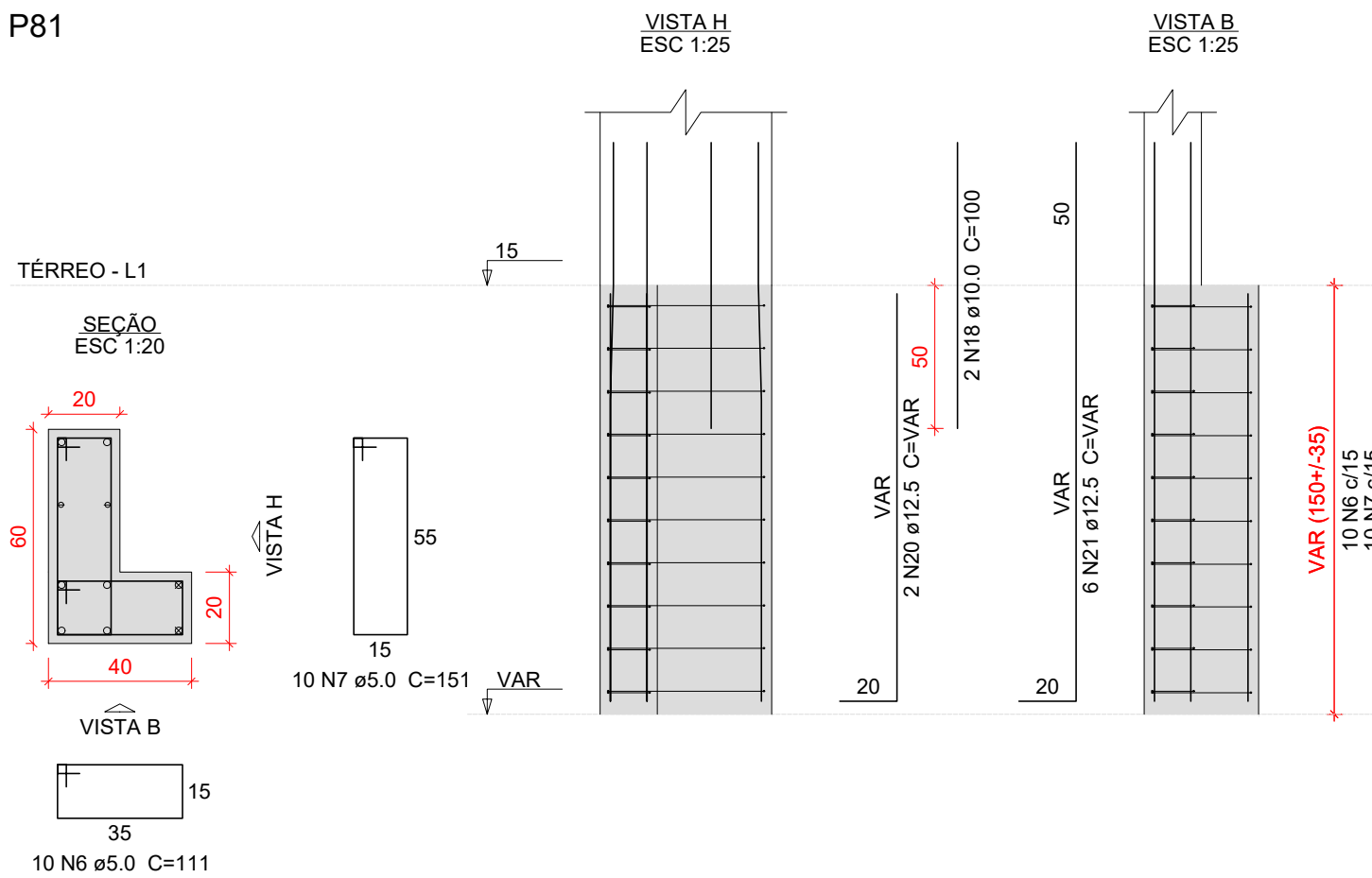
CORTE
ESC 1:25



P17=P18



P81



Relação do aço

AÇO	N	DIAM (mm)	QUANT	C.UNIT (cm)	C.TOTAL (cm)
CA60	1	5.0	13	211	2743
	2	5.0	91	30	2730
	3	5.0	59	109	6431
	4	5.0	34	184	6256
	5	5.0	2	565	1130
	6	5.0	10	111	1110
	7	5.0	10	151	1510
	8	5.0	13	101	1313
	9	5.0	26	181	4706
	10	5.0	6	775	4650
	11	8.0	20	148	2960
	12	8.0	12	223	2676
	13	8.0	14	144	2016
	14	8.0	11	159	1749
	15	8.0	43	224	9632
	16	8.0	53	184	9752
	17	10.0	30	VAR	VAR
	18	10.0	2	100	200
	19	10.0	11	258	2838
	20	12.5	2	VAR	VAR
	21	12.5	6	VAR	VAR
	22	12.5	21	172	3612
	23	12.5	16	336	5376
	24	12.5	20	296	5920

Resumo do aço

AÇO	DIAM (mm)	C.TOTAL (m)	PESO + 10 % (kg)
CA50	8.0	287.9	124.9
	10.0	94.6	64.1
	12.5	165.1	174.9
CA60	5.0	325.8	55.2
PESO TOTAL (kg)			
CA50	364		
CA60	55.2		

Volume de concreto (C-30) = 6 m³
Área de forma = 20.69 m²

Características do Projeto

- 1 – COBRIMENTO DAS ARMADURAS – PILARES E VIGAS: 2.5 cm
- 2 – COBRIMENTO DAS ARMADURAS – LAJES E ESCADAS: 2.5 cm
- 3 – COBRIMENTO DAS ARMADURAS – FUNDAÇÃO: 4.5 cm
- 4 – PREVER LASTRO DE CONCRETO MAGRO (5 cm) SOB AS ESTRUTURAS EM CONCRETO.

5 – OS VENTOS INCIDENTES NAS FACES X (90°) E Y (0°), RESPECTIVAMENTE, NÃO OCORREM SIMULTANEAMENTE.

LEGENDA DA PLANTA DE LOCAÇÃO

- 1 – ORIENTAÇÃO DOS EIXOS DOS PILARES
- 2 – ORIENTAÇÃO DOS EIXOS DOS PILARES

NOTAS 3 : GERAIS

- 1 – Dimensões em Centímetros e Níveis em metros
- 2 – Conferir as disposições das armaduras antes da concretagem.
- 3 – A Responsabilidade pela fiscalização da obra é do Engº resp Técnico.
- 4 – Aconselhamos moldagem de corpos de prova para cada caminhão betoneira.
- 5 – Respeitar os prazos mínimos para retirada de formas e escoramentos.
- 6 – Evitar romper concreto após endurecido, com marreto e talhadeira.
- 7 – Toda e qualquer alteração no respectivo projeto, o Calculista deverá ser consultado e o mesmo deverá emitir seu parecer por escrito.



PROJETO ESTRUTURAL



PROJETO ESTRUTURAL	CONTRATADO: Kayo Henrique Moreira	CLIENTE: SECRETARIA DE ATENÇÃO ESPECIALIZADA A SAÚDE	7
Contratado. CREA-MG : 199774/D	Email: engcivil.kayomoreira@gmail.com	OBRA: MINISTÉRIO DA SAÚDE	Número Cliente: 01/2024
VERIF	ENTREGA	REVISÃO	UNIDADE: (EXCETO INDICADO) cmt
DATA 16/10/2024	16/10/2024	00	REFERÊNCIA: (1°DIEDRO)
NOME			TÍTULO: DETALHAMENTO DAS SAPATAS DE FUNDAÇÃO
VISTO			
Classe Concreto-MPa: 30	ESCALA: INDICADAS EM PLANTA	DESENHO NÚMERO: 00001	MOD: EST
		REVISÃO: 00	FOLHA: 7 / 37